



INDICADORES

de COYUNTURA

AGROPECUARIA

COMENTARIO

El Indicador General del ICA correspondiente a Febrero presenta un valor de 38,2 cifra inferior al mes anterior.

Al **7 de marzo**, la cosecha de girasol avanzó al 30,4% de las 2,7 hectáreas proyectadas, aumentando un 17,3% con respecto a la superficie de la campaña anterior. La cosecha de maíz alcanzó el 8,5% de las 3,2 millones de hectáreas proyectadas para esta campaña (aumento del 14,3% en superficie comparada con la campaña anterior).

Las **cotizaciones del Mercado a Término** (a cosecha) presentaron variaciones positivas respecto del mes anterior para trigo (7,2%), y maíz (12,9%) mientras que en girasol y soja se verificaron descensos de 13,9% y 2,2% respectivamente. Respecto al año anterior, las diferencias fueron todas positivas: 75,1%; 53,6%; 31,1% y 79,6% para el trigo, soja, maíz y girasol, respectivamente.

El **dólar agrario** correspondiente al mes de febrero presentó un leve descenso con respecto al mes anterior, explicado por el aumento del IPC. Para el caso del trigo el dólar agrario fue de 1,10\$, el maíz fue de 1,15\$, para el girasol fue de 1,04\$ y para la soja fue de 0,99\$. Se destaca que a partir del día 12 de marzo entró en vigencia un nuevo esquema de aplicación de derechos de exportación, los cuales se verán reflejados en el dólar agrario del mes de marzo (próximo ICA).

Los **costos directos** de los cuatro cultivos se incrementaron respecto de la campaña anterior de manera relevante: maíz (38,4%), soja (43,5%), trigo (83,3%) y girasol (46,0%). Respecto al mes pasado, se observa un aumento del 4% para los costos directos del maíz, 3,7% para la soja, 3,3% para el trigo y del 3,1% para el girasol.

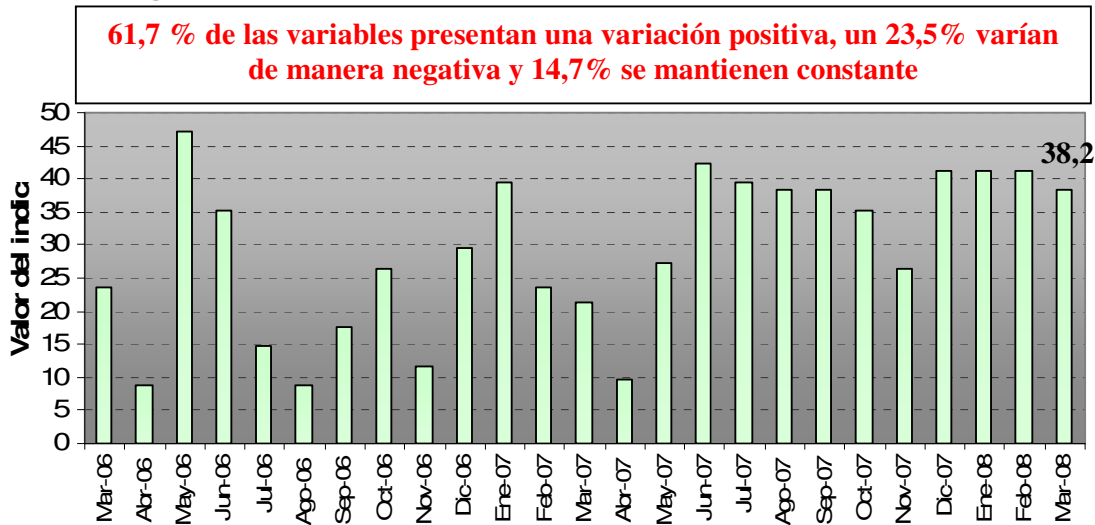
Las **ventas de tractores y cosechadoras** en enero presentaron descensos con respecto al mes pasado de -44,5% para el caso de los tractores y -38,5% para el caso de las cosechadoras. Con respecto al año pasado, se observan aumentos en las ventas de 86% para los tractores y 85,7% para las cosechadoras.

Precios de las carnes. Para la vacuna, los precios con respecto al mes pasado variaron para las categorías novillos (1,6%), novillitos (2,2%) y terneros (3,3%). La carne de pollo al consumidor descendió su precio en un -3,0% respecto de enero, mientras que la carne de cerdo aumentó 6,9% (capón sin tipificar, modalidad pie).

En el mes de Enero, los **indicadores de las diferentes carnes** presentaron las siguientes variaciones mensuales: La carne vacuna verificó un aumento de 4,4% en producción y del 3,3% en faena. El porcentaje de hembras en faena fue del 47,6% respecto del total faenado. Para el mismo período, la avicultura presentó un aumento de las toneladas exportadas (16,5%), en la faena (0,5%) y un descenso en la producción (-0,8%).



Indicador general del ICA



Fuente: Elaboración propia.

Panorama Agrícola (en millones de hectáreas)

Cultivo	Área a Cosechar 07/08	Área Cosechada 06/07	variación	Progreso comparativo de la cosecha al 07/03/08	
				Campaña 07/08	Campaña 06/07
Girasol	2,7	2,3	17,3%	30,4%	34%
Maíz	3,2	2,8	14,3%	8,5%	5,3%

Fuente: Departamento de Estimaciones y Proyecciones Agrícolas de la Bolsa de Cereales.

Cotizaciones Cámaras Arbitrales (en pesos, por tonelada)

	12/03/08	11/02/08	Variación	12/03/07	Variación
Trigo Bahía Blanca	s/c	s/c	-	370,0	-
Maíz Rosario	509,0	479,5	2,7%	383,5	32,7%
Soja Rosario	s/c	1.065,0	-	600,5	-
Girasol Bahía Blanca	s/c	1.310,0	-	610,0	-

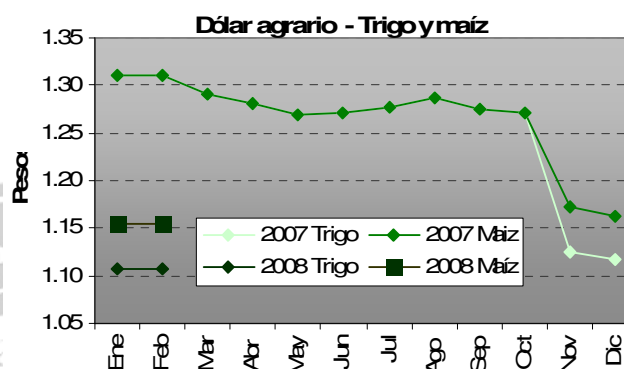
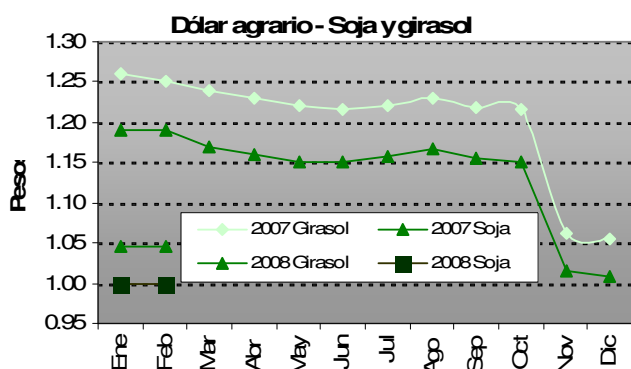
Cotizaciones Mercado a Término (a cosecha, en dólares por tonelada)

	12/03/08	12/02/08	Variación	12/03/07 (campaña anterior)	Variación
Trigo Bs. As. – Enero/09	211,0	196,8	7,2%	120,5	75,1%
Maíz Rosario – Abril/08	162,0	143,4	12,9%	123,5	31,1%
Soja Rosario – Mayo/08	300,5	307,5	-2,2%	195,6	53,6%
Girasol Rosario –Marzo/08	370,0	430,0	-13,9%	206,0	79,6%



Dólar Agrario (comparación respecto a diciembre de 2001)

Dólar Banco Central Febrero \$ 3,15 (tipo vendedor)	Derechos de Exportación				IPC	Dólar Agrario
	Soja 35%	Girasol 32%	Trigo 28%	Maíz 25%	Enero 2008 205,33	Soja \$ 0,99 Girasol \$ 1,04 Maíz \$ 1,15 Trigo \$ 1,10



Los datos se obtuvieron con la cotización del dólar promedio mensual del BCRA y el IPC del mes correspondiente.

Fuente: Elaboración propia en base a datos del INDEC y BCRA.

Precios de la Tierra (en dólares por hectárea. Fuente: Compañía Argentina de Tierras)

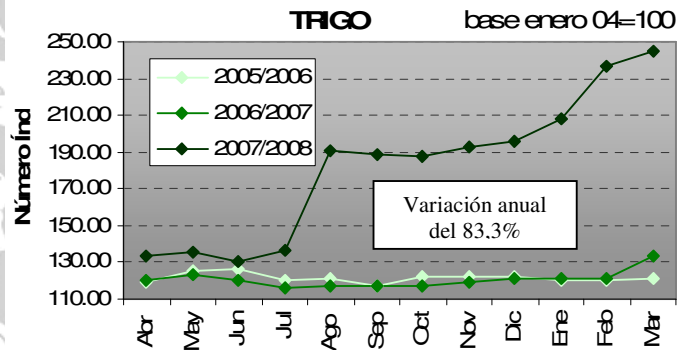
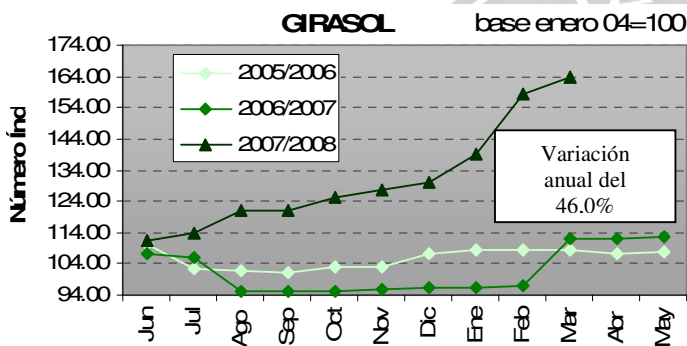
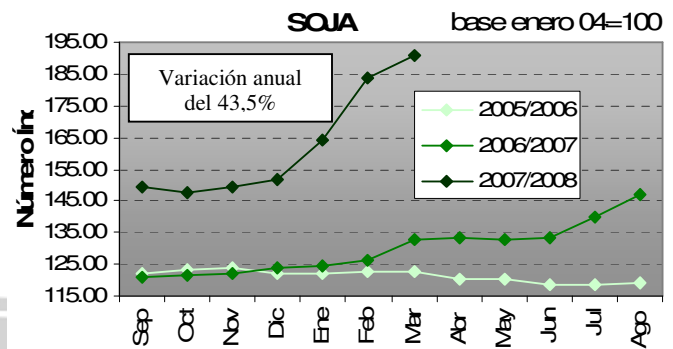
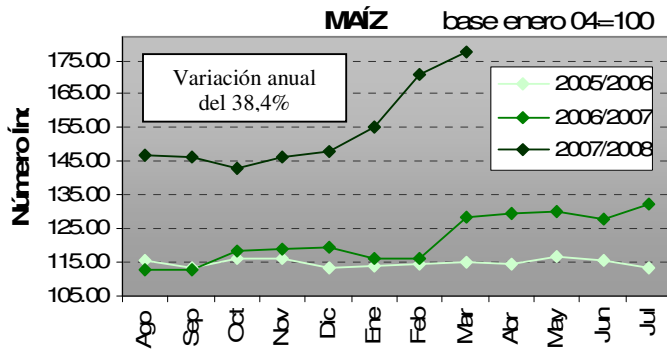
Zona	Marzo 2008	Febrero 2008	Variación	Febrero 2007	Variación
Maicera	10.700	10.700	-	8.700	23,0%
Triguera	4.800	4.800	-	3.300	45,5%
Invernada	5.500	5.200	5,7%	3.900	41,0%

Gastos de Estructura (en USD por ha. Fuente: revista Márgenes Agropecuarios)

Explotación (1000 ha.)	Marzo 2008	Febrero 2008	Variación	Marzo 2007	Variación
Maíz y soja	128,4	127,6	0,6%	104,4	23%
Trigo y girasol	118,6	117,8	0,6%	96,3	23%
Invernada	98,8	98,2	0,6%	80,3	23%



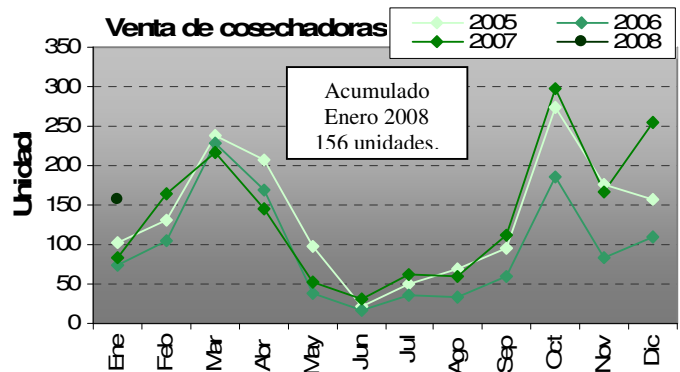
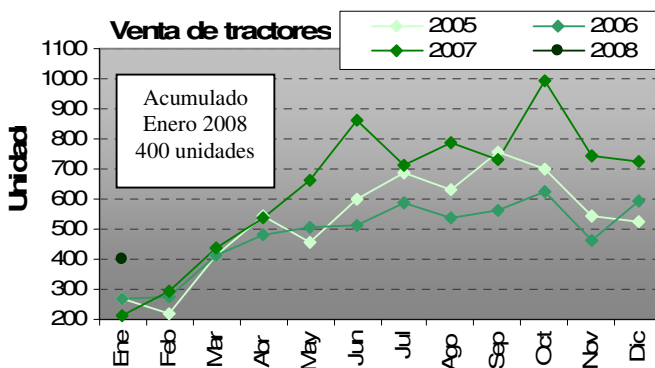
Índice de costos de los principales insumos
(en base a costos directos, zona núcleo)



Fuente: Elaboración propia en base a datos de la revista Márgenes Agropecuarios.

Venta de Maquinaria (en unidades vendidas. Fuente: Asociación de Fábricas de Tractores)

	Enero 2008	Diciembre 2007	Variación	Enero 2007	Variación
Tractores	400	722	-44,5%	215	86,0%
Cosechadoras	156	254	-38,5%	84	85,7%



Fuente: Elaboración propia en base a datos de AFAT.



Precios promedio mensuales. (Fuente: Mercado de Liniers S.A., SAGPyA y ONCCA)

Bovinos	Febrero 08	Enero 08	Variación	Febrero 2007	Variación
Novillos*	3,13	3,08	1,6%	2,26	38,4%
Novillitos*	3,23	3,16	2,2%	2,57	25,6%
Terneros*	3,36	3,25	3,3%	2,68	25,3%
Índice Novillo Mercado de Liniers	2,64	2,53	4,3%	2,03	30,0%
Índice General ONCCA	2,95	2,74	7,6%	2,29	28,8%
Porcinos	Febrero 08	Enero 08		Febrero 2008	
Capón sin tipificar –Modalidad pie	3,23	3,02	6,9%	2,16	49,5%
Pollos	Enero 08	Enero 08		Febrero 2008	
Precio consumidor	4,45	4,59	-3,0%	4,27	4,2%

*Mediante la disposición 5701/2005 de la Oficina de Control Comercial Agropecuario del 06/12/2005, se modificaron los rangos a utilizar para la clasificación de vacunos en pie con destino a faena, basados en peso, estado sexual y conformación de los mismos. Por ello, la comparación interanual se realiza contra categorías cuyos rangos de peso, estado sexual y conformación son diferentes.

Indicadores de carne bovina, porcina y avícola (fuente: ONCCA y SAGPyA)

Item	Enero 2008*	Diciembre 2007	Variación	Enero 2007	Variación
Producción bovina (miles de tn)	281	269	4,4%	268	4,8%
Faena bovina (Miles de cabezas)	1.314,8	1.271,8	3,3%	1.221	7,6%
Porcentaje de Hembras en faena	47,6%	49,6%	-2 pp	46,2%	1,4 pp
Exportaciones bovinas (Tn.)	47.932	39.213	22,2%	33.993	41,0%
Faena porcina (cabezas)	219.012	271.100	-19,2%	261.745	-16,3%
Impto. Productos porcinos (Tn.)	4.121	3.480	18,4%	2.997	37,5%
Producción avícola (miles de Tn.)	113	114	-0,8%	101	11,8%
Faena avícola (miles de cabezas)	45.067	44.826	0,5%	40.188	12,1%
Exportaciones avícolas (miles de tn.)	12	10,3	16,5%	8,8	36,3%

*Datos provisorios sujetos a revisión

Feedlot

Item	Enero 2008	Febrero 2008	Variación	Marzo 2007	Variación
Ración US\$/Tn.	157,2	148,2	6,0%	128,2	22,6%
Sanidad US\$/cab.	2,8	2,8	-	1,92	45,8%

* La sanidad consiste en desparasitación y vacunas.

Relación de precios respecto al nivel general del IPC – INDEC

Item	Febrero 2008	Enero 2008	Febrero 2007
Productos de panificación, cereales y pastas	102,1	101,2	95,3
Carnes	127,7	126,5	126,5
Aceites y grasas	145,8	143,4	130,5
Transporte	95,3	96,5	90,9

Fuente: Elaboración propia en base a datos del INDEC. Base diciembre de 2001=100.